S
G

Atlantic Copper

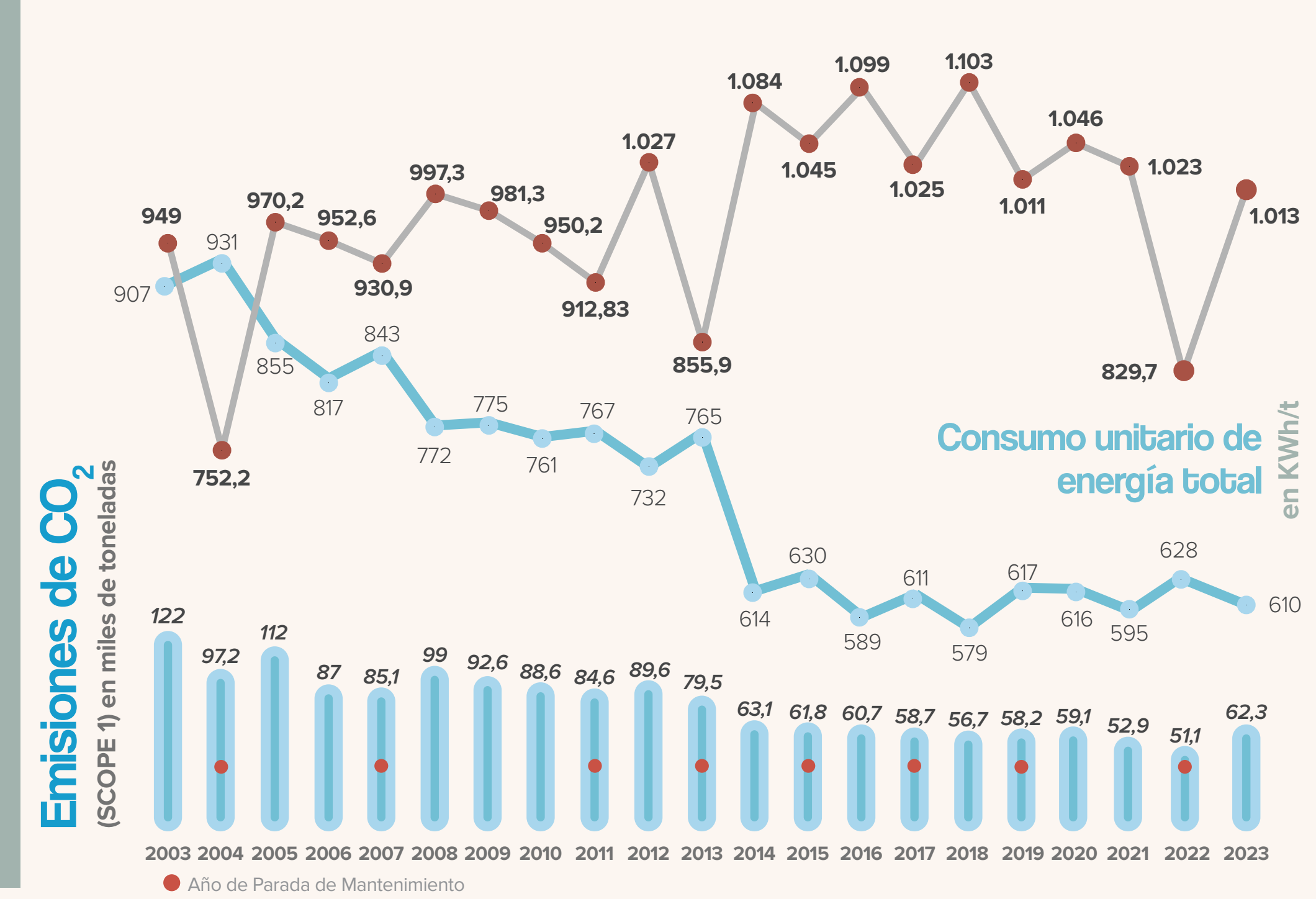
**COMPROMETIDOS CON NUESTRO ENTORNO,
IMPRESINDIBLES PARA EL FUTURO**

Somos una empresa de Huelva que desde hace más de medio siglo se dedica, principalmente, a la producción de cobre refinado de alta pureza, un metal estratégico para los grandes retos de este siglo XXI. Nuestro objetivo es contribuir a la sostenibilidad de nuestro entorno con los metales y productos necesarios y que ponemos a disposición del mercado.

El criterio ambiental (E, de entorno) se refiere a la forma en que nuestra empresa gestiona su impacto en el medioambiente, incluyendo controles y reducción de emisiones a la atmósfera, políticas de gestión de residuos, la conservación de recursos naturales, la adaptación al cambio climático, el uso de energías renovables o el impacto en la biodiversidad, entre otros.

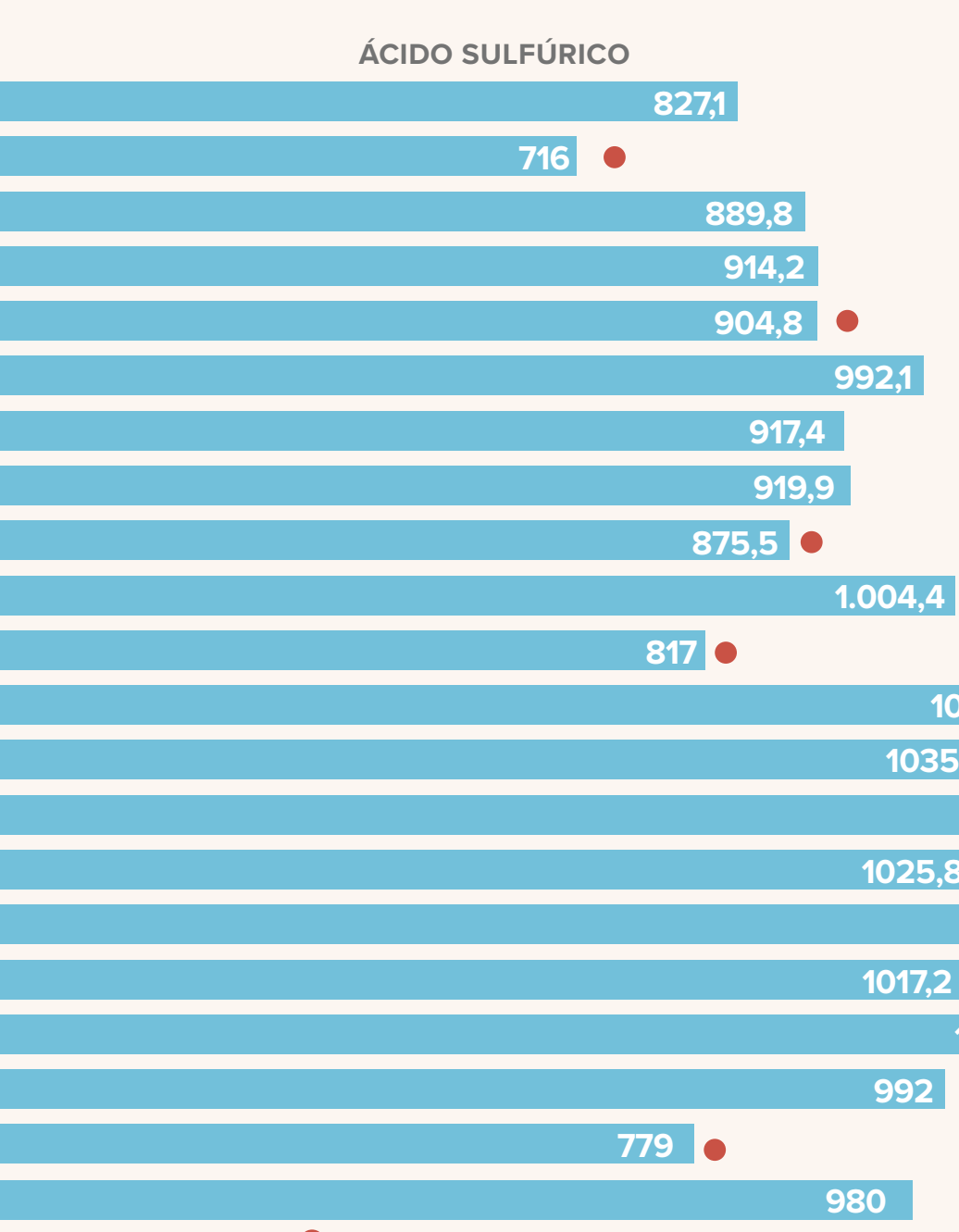
Mineral concentrado fundido

en miles de toneladas



Histórico de producción

en miles de toneladas



Consumo directo e indirecto de energía

	2022	2023
GAS NATURAL	509	572
FUELOIL	160	204
GASÓLEOS	11	10
ANTRACITA/COK	42	73
TOTAL	722	859

Consumo de combustible de origen no renovable (TJ)

Consumo de materiales

en toneladas

	2022	2023
CONCENTRADO	829.765	1.013.000
COBRE A RECICLAR	18.754	20.759
FUNDENTES	96.428	119.421
CAL	19.411	22.018
TOTAL	964.358	1.175.198

Consumo de agua

en m³

	2022	2023	2022	2023
AGUA POTABLE	43.935	39.257	0,053	0,039
AGUA DULCE	1.563.563	1.854.114	1,884	1,830
TOTAL	1.607.498	1.893.371	1,937	1,869

Emisiones

en toneladas

	2022	2023	2022	2023
SO ₂	1.677	2.075	2,02	2,048
PM	16,9	18	0,02	0,018
NO _x	83,9	85,1	0,101	0,084

Residuos

en toneladas

	2022	2023	2022	2023
TOTAL	22.817	19.065	27,5	18,8

Reciclaje

en toneladas

	2022	2023	2022	2023
TOTAL	15.588	17.611	7,25	6,72

El criterio Social (S) ofrece respuestas a cómo interactuamos con la sociedad y con nuestro personal, y cómo aplicamos nuestras políticas de diversidad e inclusión, prácticas de relaciones laborales justas, protección de los derechos humanos y responsabilidad social en la cadena de suministro, entre otras.



Una empresa 'Top Employer'

Nuestra compañía ha sido incluida en el grupo de las 108 empresas a escala nacional en superar el proceso de certificación de Top Employers Institute, un reconocimiento en el área de los Recursos Humanos que pone en valor el desempeño de la empresa en aspectos clave relacionados con la gestión de las personas y su desarrollo en la organización o las políticas y prácticas innovadoras seguidas por la empresa en la atracción o compromiso del personal trabajador.

Plantilla en Atlantic Copper

por género y tramos de edad

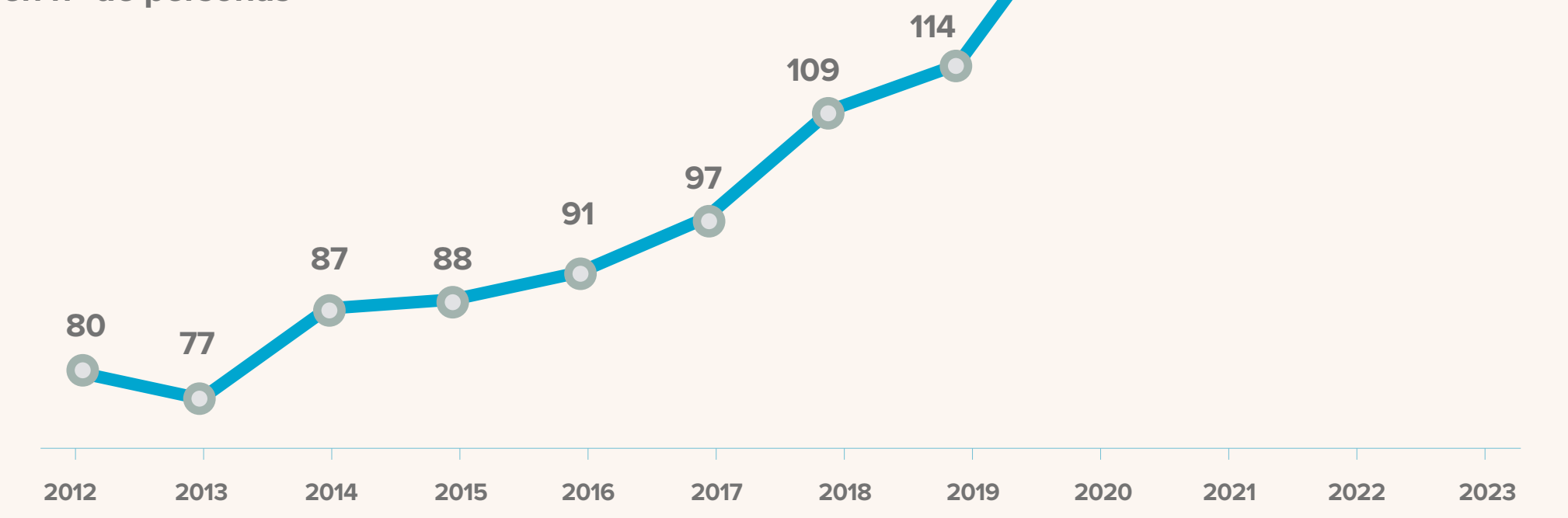
	Menos de 30 años	Entre 30 y 50 años	Más de 50 años	2022	Menos de 30 años	Entre 30 y 50 años	Más de 50 años	2023
MUJERES	18	91	27	136	21	99	30	150
HOMBRES	34	420	184	638	43	427	180	650
TOTAL	52	511	211	774	64	526	210	800

Empleo femenino



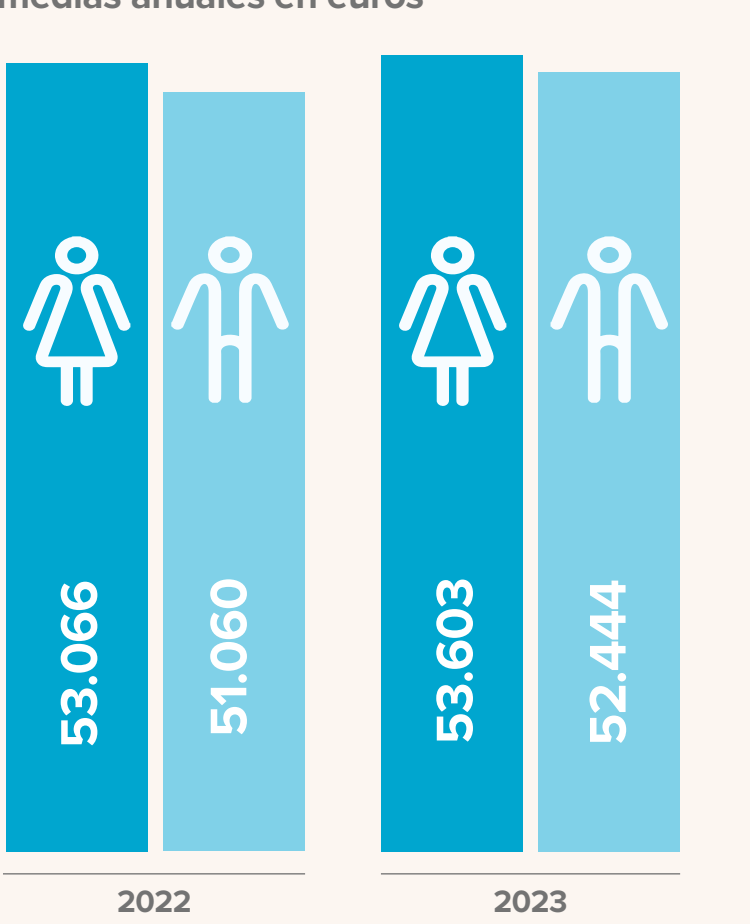
Evolución del empleo femenino

en nº de personas



Retribuciones

medias anuales en euros



Horas de formación

	2022	2023
PERSONAL DIRECTIVO	6.128	7.061
PERSONAL TÉCNICO	6.688	14.818
PERSONAL ADMINISTRATIVO, COMERCIAL Y DE SERVICIOS	5.467	6.502
PERSONAL DE OPERACIONES	36.763	45.714
TOTAL	55.046	74.095

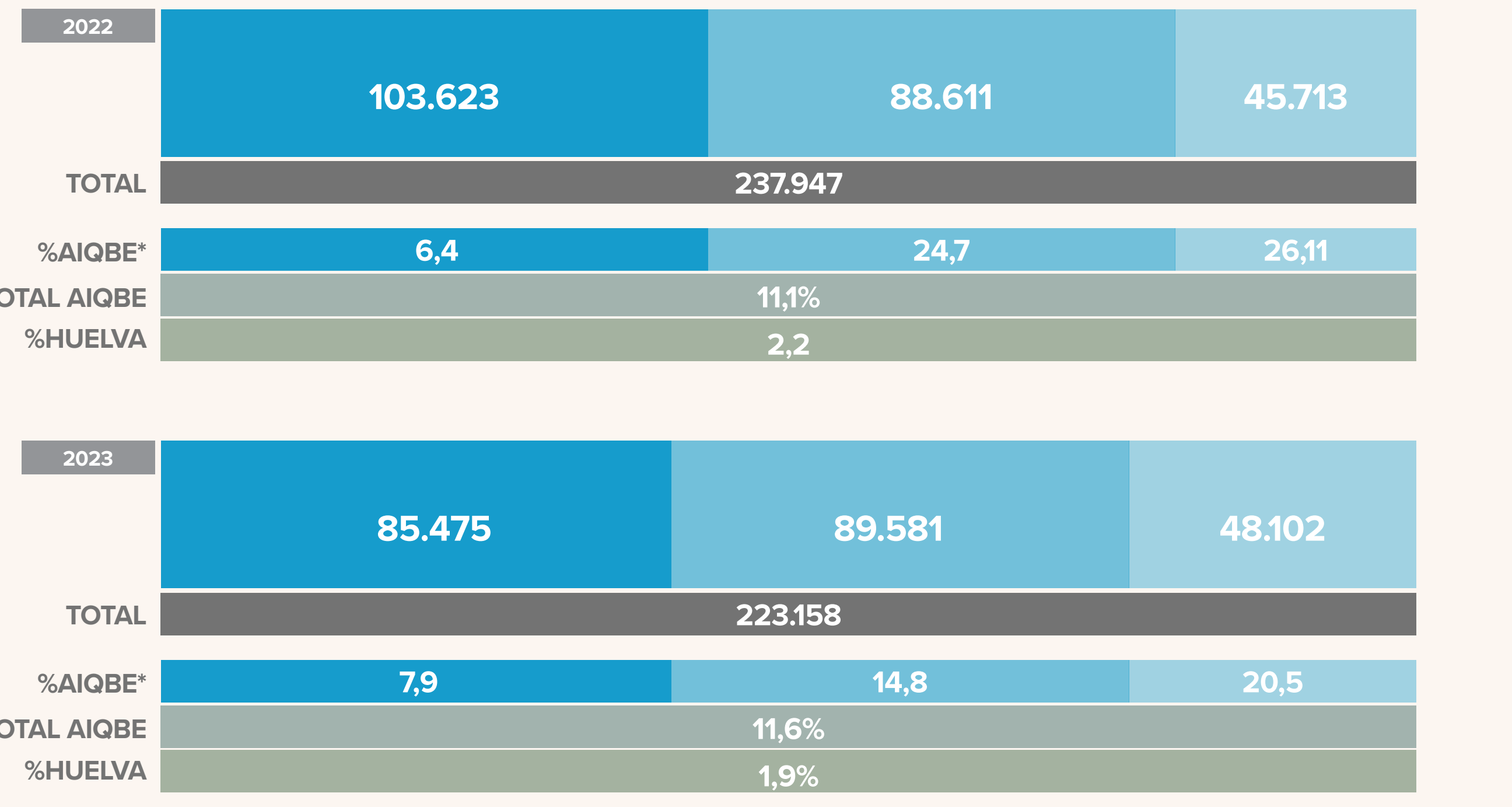
Inclusión y diversidad

- IGUALDAD**: II Plan de Igualdad 2023-2024.
- PREVENCIÓN DEL ACOSO**: Protección de los derechos fundamentales de la persona.
- CONCILIACIÓN**: Semanas adicionales por cuenta de la Empresa para los permisos de maternidad y paternidad. Ampliación de los supuestos de hecho y/o de los días de licencia retribuida.
- PROGRAMA BABY FRIENDLY**: Todo el personal de la empresa participa en este programa en el caso de aumento de la familia por nuevo nacimiento.
- RETRIBUCIÓN FLEXIBLE**: Cheque Guardería.
- ACCION SOCIAL**: Convenio Colectivo propio para el CMH. Protocolo de colaboración con la Fundación Adecco para la integración laboral de las personas con discapacidad. Plan Familia con la Fundación Adecco para apoyo a las personas de Atlantic Copper con familiares con discapacidad.

Impacto en la economía local

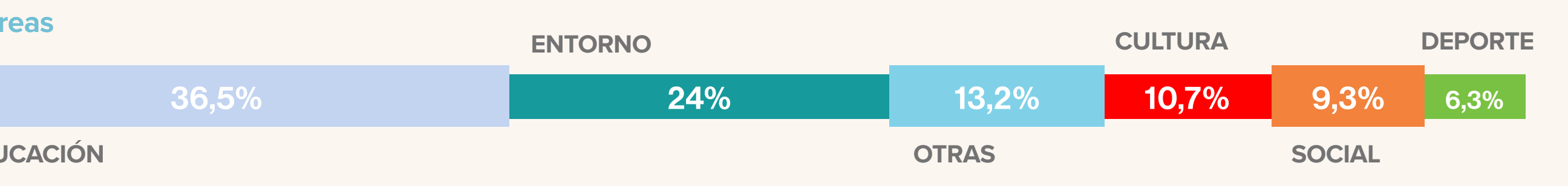
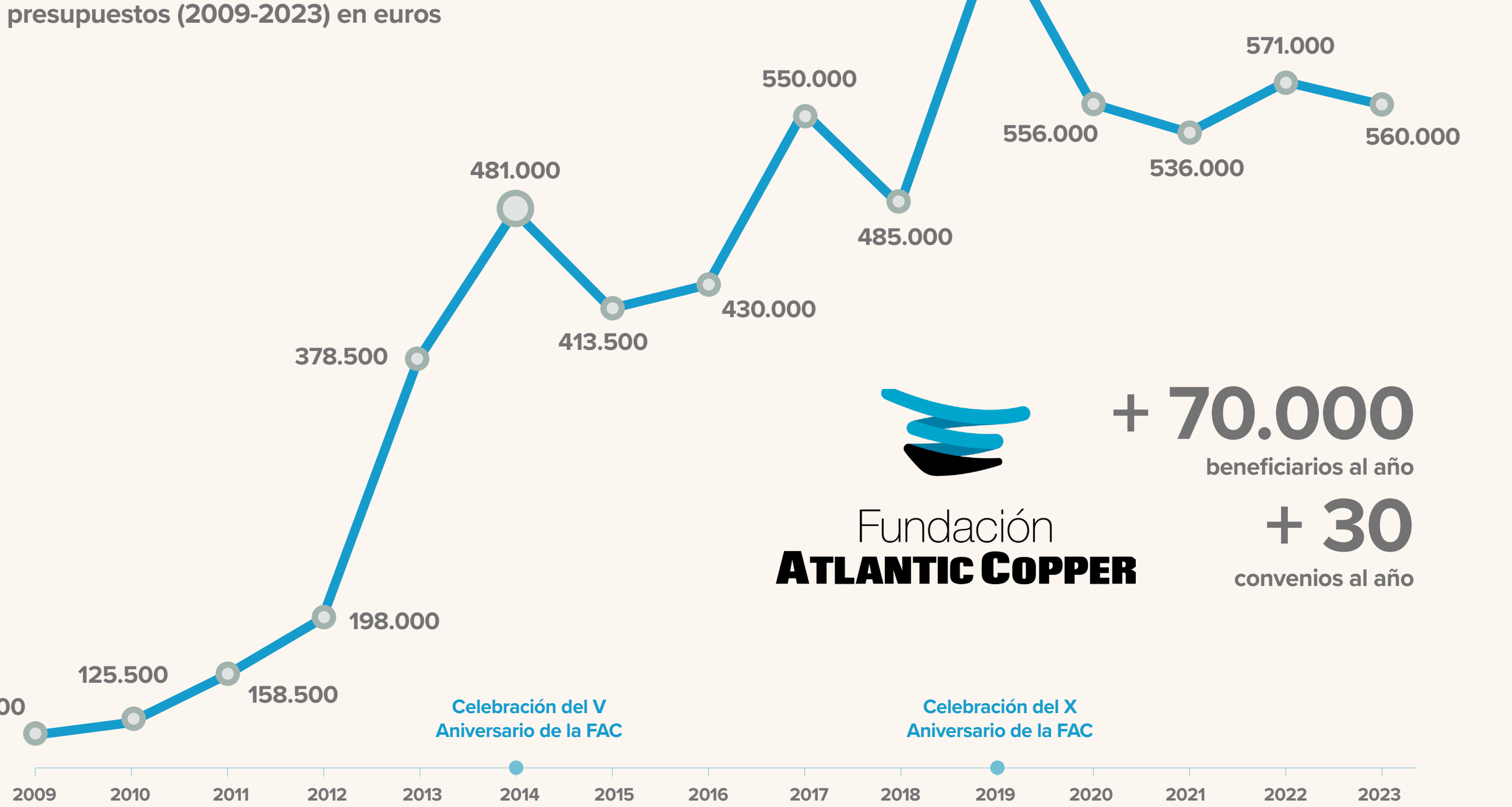
en miles de euros (Valor Añadido Bruto de Atlantic Copper)

Directo | Indirecto | Inducido

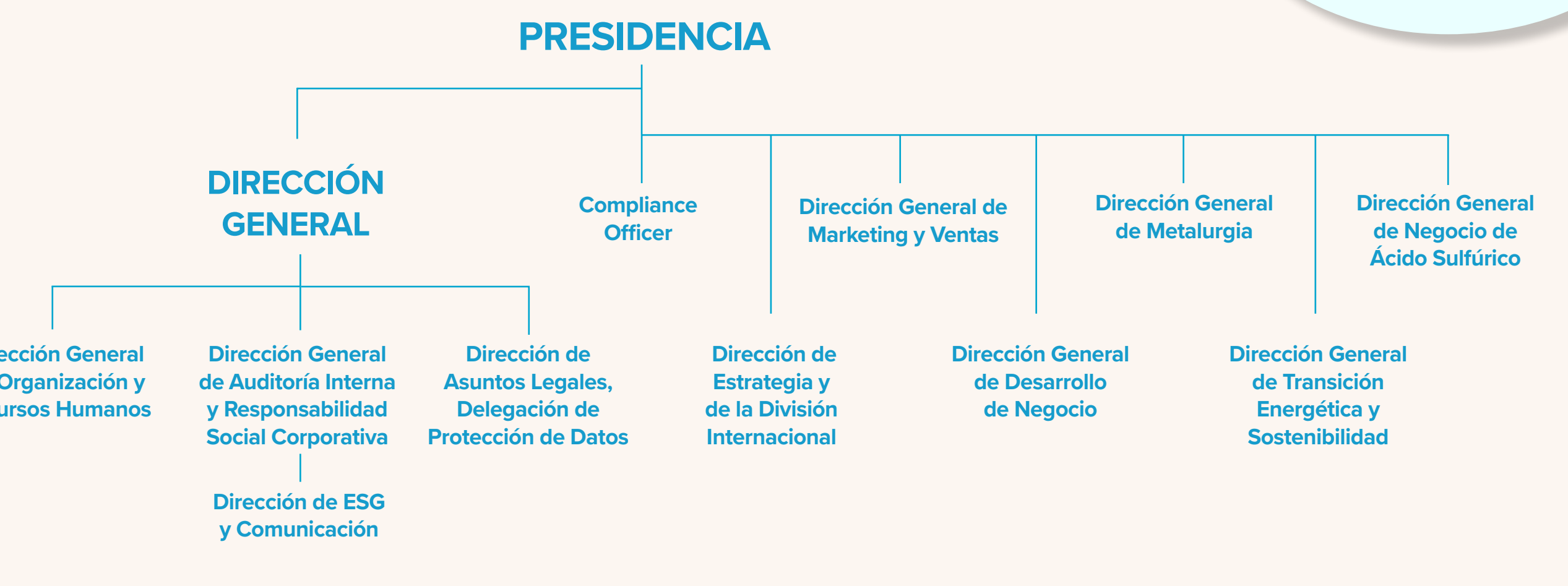


Fundación Atlantic Copper

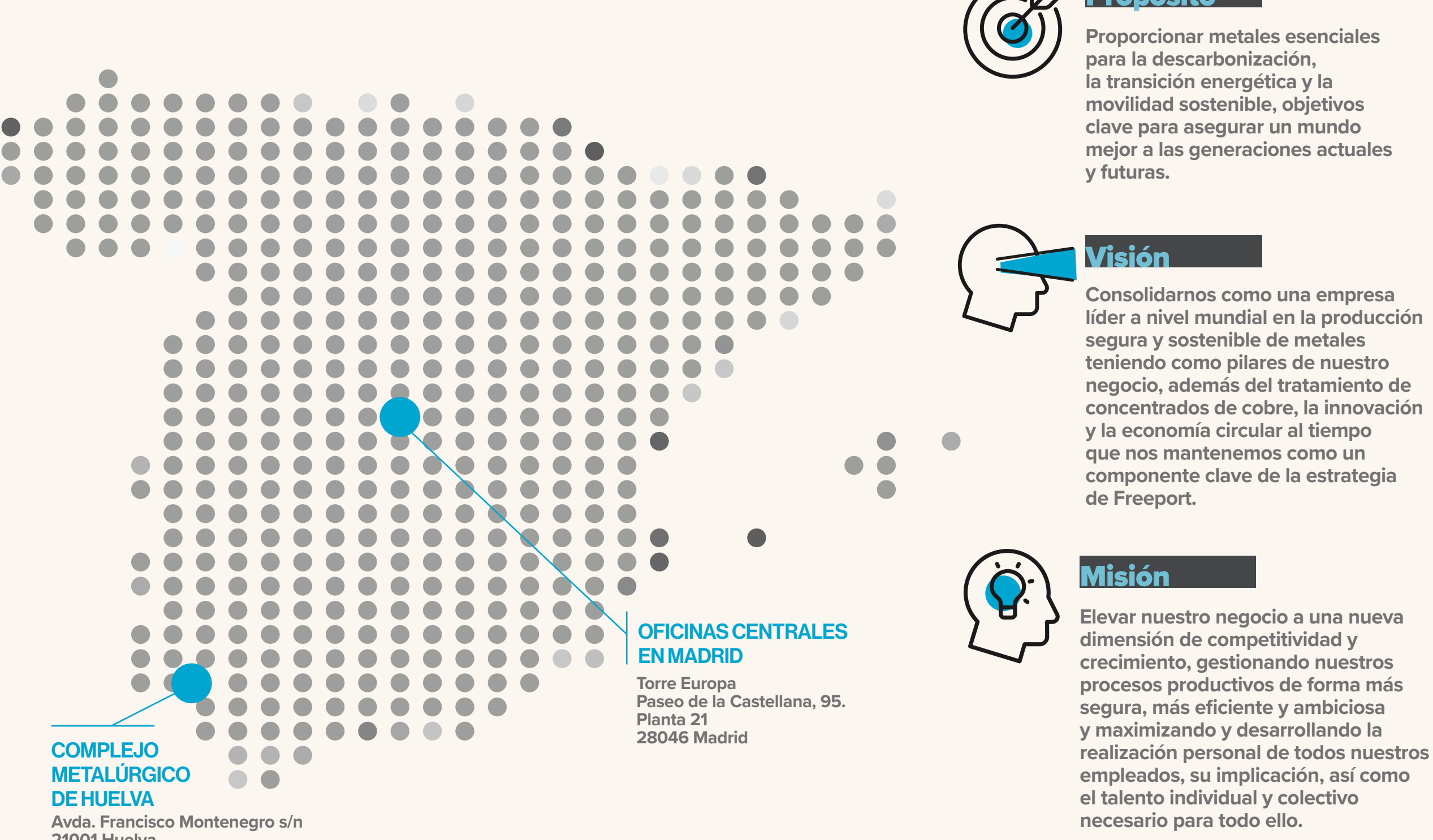
presupuestos (2009-2023) en euros



El criterio de Gobierno corporativo (G) trata sobre la estructura y la transparencia de la gestión de nuestra empresa teniendo en cuenta la rendición de cuentas y buenas prácticas de gobierno e integridad y ética en todas las decisiones de la Compañía.



Dónde estamos



Formación

Políticas anticorrupción

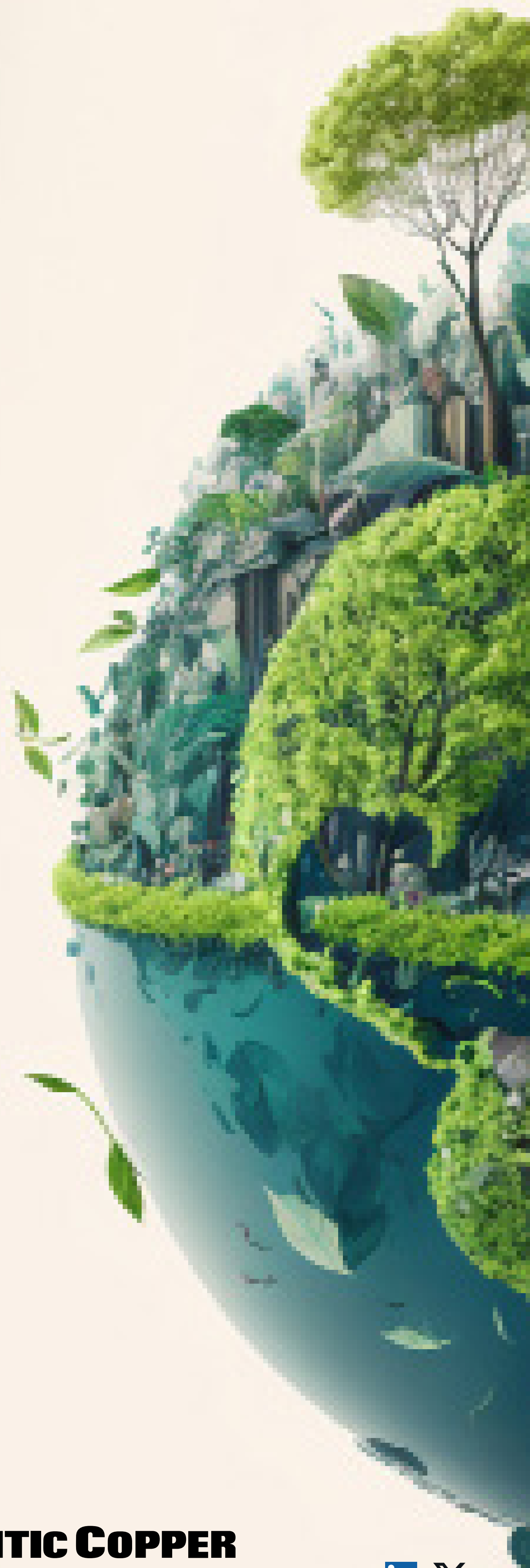
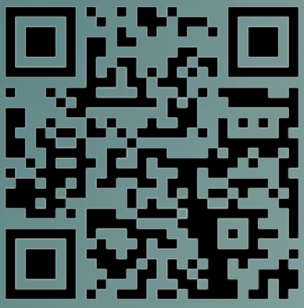
	2022			2023		
	Nº personas destinatarias	Nº personas formadas	%	Nº personas destinatarias	Nº personas formadas	%
POLÍTICAS ANTICORRUPCIÓN	117	117	100	138	138	100
PBC (SUPERVISIÓN Y DIRECTIVOS)	89	89	100	94	94	100
PBC (RESTO DEL PERSONAL)	556	556	100	578	578	100
PBC (PERSONAL DE NUEVO INGRESO)	67	64	94	66	65	98

Canal ético



Reducción de la huella hídrica

Nuestra compañía inaugurará en el segundo semestre de 2024 la planta de reducción del vertido unificado y recirculación del agua tratada como medida de adaptación a las consecuencias del cambio climático. Estas nuevas instalaciones permitirán reutilizar como agua fresca el 90% del actual vertido de proceso, reduciendo la dependencia del aporte de agua externo y nuestra huella hídrica.



ATLANTIC COPPER

Una compañía del grupo Freeport-McMoRan

